



MEIE  
RAHA

# TEISE SEERIA EUROPANGATÄHED



# TEISE SEERIA KÕIK NIMIVÄÄRTUSED

120 x 62 mm



127 x 67 mm



133 x 72 mm



140 x 77 mm



147 x 77 mm



153 x 77 mm



## Miks on vaja uusi pangatähti?

Pangatähti tuleb aeg-ajalt ajakohastada, et tagada nende võltsimiskindlus. Seepärast on EKP välja töötanud europangatähtede teise seeria.

Tänu kõrgtehnoloogilistele turvaelementidele on teise seeria pangatähed esimese seeria omadest võltsimiskindlamad. Uued pangatähed on viimase paari aasta jooksul järk-järgult kasutusele võetud nimiväärtuse järgi kasvavas järjestuses. Uued 100- ja 200-eurosed pangatähed lastakse ringluse 28. mail 2019 ja need on teise seeria kaks viimast pangatähte.

Lisaks tõhustatud turvaelementidele on uuel 100- ja 200-eurosel pangatähel satelliithologramm. Uued pangatähed pakuvad paremat kaitset võltsimise vastu. Ühtlasi on pangatähtedele antud värske ilme.

Nii nagu ülejäänud teise seeria europangatähed, on ka uued 100- ja 200-eurosed ringluses koos esimese seeria pangatähtedega. Kõik esimese seeria pangatähed, sealhulgas 500-eurone, jäävad kehtima seadusliku maksevahendina ning neid saab endiselt kasutada ka väärtuse säilitajana. Europangatähed säilitavad tähtajatult oma nimiväärtuse ja neid saab piiramatu aja jooksul ümber vahetada kõigis eurosüsteemi keskpankades.

ESIKÜLG



**Smaragdroheline number**

Kalluta pangatähte. Nimiväärtusel on näha üles ja alla liikuv valgusefekt. Lisaks muutub nimiväärtuse trükkivärv smaragdrohelisest tumesiniseks.



**Portreehologramm**

Kalluta pangatähte. Hõbedasel ribal ilmuvad nähtavale Europe portree, nimiväärtus ja põhimotiiv.



**Reljeeftrükk**

Katsu lühikesi reljeefseid jooni pangatähe esikülje vasakul ja paremal serval.



**Portreevesimärk**

Vaata pangatähte vastu valgust. Nähtavale ilmuvad Europe portree, pangatähe nimiväärtus ja põhimotiiv.

TAGAKÜLG



ESIKÜLG



**Smaradroheline number**

Kalluta pangatähte. Nimiväärtusel on näha üles ja alla liikuv valgusefekt. Lisaks muutub nimiväärtuse trükipärv smaradrohelisest tumesiniseks.



**Portreehologramm**

Kalluta pangatähte. Hõbedasel ribal ilmuvad nähtavale Europe portree, nimiväärtus ja põhimotiiv.



**Reljeeftrükk**

Katsu lühikesi reljeefseid jooni pangatähe esikülje vasakul ja paremal serval.



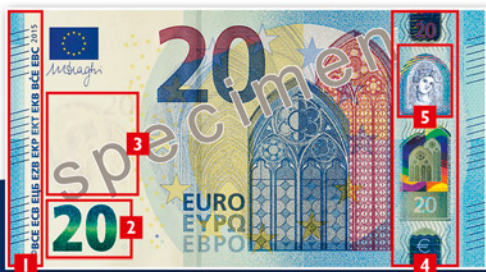
**Portreevesimärk**

Vaata pangatähte vastu valgust. Nähtavale ilmuvad Europe portree, pangatähe nimiväärtus ja põhimotiiv.

TAGAKÜLG



ESIKÜLG



**Smaradroheline number**

Kalluta pangatähte. Nimiväärtusel on näha üles ja alla liikuv valgusefekt. Lisaks muutub nimiväärtuse trükitüüp smaradrohelisest tumesiniseks.



**Portreeaken**

Vaata pangatähte vastu valgust. Hologrammil paiknevasse läbipaistvasse aknasse ilmub Europe portree, mis on nähtav pangatähe mõlemal küljel.



**Reljeeftrükk**

Katsu lühikesi reljeefseid jooni pangatähe esikülje vasakul ja paremal serval.



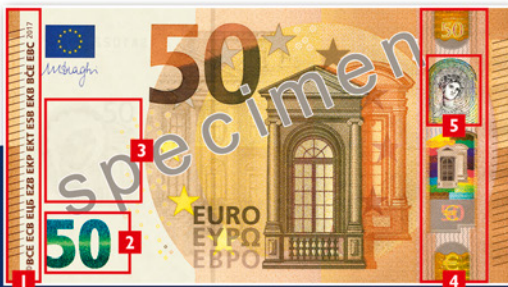
**Portreevesimärk**

Vaata pangatähte vastu valgust. Nähtavale ilmuvad Europe portree, pangatähe nimiväärtus ja põhimotiiv.

TAGAKÜLG



ESIKÜLG



**Smaragdroheline number**

Kalluta pangatähte. Nimiväärtusel on näha üles ja alla liikuv valgusefekt. Lisaks muutub nimiväärtuse trüükivärv smaragdrohelisest tumesiniseks.



**Portreeaken**

Vaata pangatähte vastu valgust. Hologrammil paiknevasse läbipaistvasse aknasse ilmub Europe portree, mis on nähtav pangatähte mõlemal küljel.



**Reljeeftrükk**

Katsu lühikesi reljeefseid jooni pangatähte esikülje vasakul ja paremal serval.



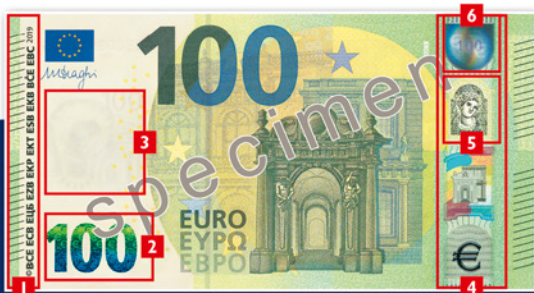
**Portreevesimärk**

Vaata pangatähte vastu valgust. Nähtavale ilmuvad Europe portree, pangatähte nimiväärtus ja põhimotiiv.

TAGAKÜLG



ESIKÜLG



**Smaradroheline number**

Kalluta pangatähte. Nimiväärtusel on näha üles ja alla liikuv valgusefekt. Lisaks muutub nimiväärtuse trükkivärv smaradrohelisest tumesiniseks ja selle sees on näha euro sümbol (€).

**Satelliithologramm**

Kalluta pangatähte. Hõbedase riba ülaoas on näha pangatähe nimiväärtuse ümber liikuvad euro sümboolid (€). Otseses valguses muutuvad euro sümboolid selgemaks.



**Portreevesimärk**

Vaata pangatähte vastu valgust. Nähtavale ilmuvad Europe portree, pangatähe nimiväärtus ja põhimotiiv.



**Reljeeftrükk**

Katsu lühikesi reljeefseid jooni pangatähe esikülje vasakul ja paremal serval.



**Portreeaken**

Vaata pangatähte vastu valgust. Hologrammil paiknevasse läbipaistvasse aknasse ilmub Europe portree, mis on nähtav pangatähe mõlemal küljel.

TAGAKÜLG





ESIKÜLG



**Smaradroheline number**

Kalluta pangatähte. Nimiväärtusel on näha üles ja alla liikuv valgusefekt. Lisaks muutub nimiväärtuse trükkivärv smaradrohelisest tumesiniseks ja selle sees on näha euro sümbol (€).

**Satelliithologramm**

Kalluta pangatähte. Hõbedase riba ülaosas on näha pangatähe nimiväärtuse ümber liikuvad euro sümboolid (€). Otseses valguses muutuvad euro sümboolid selgemaks.



**Portreevesimärk**

Vaata pangatähte vastu valgust. Nähtavale ilmuvad Europe portree, pangatähe nimiväärtus ja põhimotiiv.



**Reljeeftrükk**

Katsu lühikesi reljeefseid jooni pangatähe esikülje vasakul ja paremal serval.

**Portreeaken**

Vaata pangatähte vastu valgust. Hologrammil paiknevasse läbipaistvasse aknasse ilmub Europe portree, mis on nähtav pangatähe mõlemal küljel.

TAGAKÜLG



## Kas teie ettevõtte seadmed on valmis vastu võtma uut 100- ja 200-eurost pangatähte?



Jaemüüjad ning teised autentimis- ja sularahatöötamise seadmete kasutajad peaksid oma seadmeid ajakohastama, et olla valmis uue 100- ja 200-eurose pangatähe kasutuselevõtuks 28. mail 2019.

Teavet selle kohta, kas seadmeid saab uute pangatähtede kasutuselevõtuks kohandada, annab tarnija. Katsetatud seadmete loetelu on kättesaadav EKP veebilehel aadressil

[www.ecb.europa.eu/euro/cashprof/cashhand/devices/html/results.et.html](http://www.ecb.europa.eu/euro/cashprof/cashhand/devices/html/results.et.html).

Loetelust saab teavet selle kohta, millised seadmeliigid on uue 100- ja 200-eurose kasutuselevõtuks juba ajakohastatud.

Pangatähe ehtsust saab kontrollida ka seda katsudes, vaadates ja kallutades.



Sularahatehingute käigus võite harvadel juhtudel kokku puutuda võltsimiskahtlusega pangatähga.

Sel juhul:

- > kontrollige seda hoolikalt;
- > kahtluse korral ärge võtke seda vastu;
- > küsige kliendilt teine pangatäht.

Kui olete võltsimiskahtlusega pangatähe vastu võtnud, ei tohi seda uuesti ringluse lasta, sest seda käsitletakse kuriteona. Selline pangatäht tuleb üle anda politseile või toimetada pangafiliaali või oma riigi keskpanka. Kui pangatäht tunnistatakse ehtsaks, tagastatakse raha omanikule.

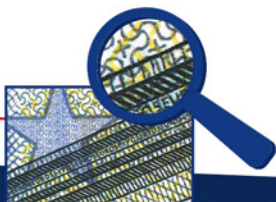
Täpsemat teavet saab veebilehelt:

[www.ecb.europa.eu/euro/banknotes/ac/html/index.et.html](http://www.ecb.europa.eu/euro/banknotes/ac/html/index.et.html).

Infot jagavad ka riikide keskpangad oma veebilehtedel.

## Mikrokiri

ESIKÜLG



## Infrapunakaamera

### ESIKÜLG



### TAGAKÜLG



## Ultravioletvalguses

ESIKÜLG



TAGAKÜLG



## Avaldatud väljaanded

Avaldatud väljaandeid või turvaelemente tutvustavaid vahelduva kujutisega kaarte saab Eesti Pangast või Euroopa Keskpangast. Materjalid on tasuta kättesaadavad mõistlikes kogustes kuni varude ammendumiseni.



Brošüür (105 x 210 mm)  
Teise seeria  
europangatähed



Plakat (420 x 594 mm)  
Teise seeria  
europangatähed ja  
euromündid



Turvaelemente tutvustavad  
vahelduva kujutisega kaardid  
(85 x 54 mm)

Teise seeria europangatähed  
kõik nimiväärtused



[www.nbb.be](http://www.nbb.be)  
[Be.Centralcash@nbb.be](mailto:Be.Centralcash@nbb.be)



[www.eestipank.ee](http://www.eestipank.ee)  
[info@eestipank.ee](mailto:info@eestipank.ee)

**BANCO DE ESPAÑA**  
 Eurosistema

[www.bde.es](http://www.bde.es)  
[informacionefectivo@bde.es](mailto:informacionefectivo@bde.es)



[www.bank.lv](http://www.bank.lv)  
[info@bank.lv](mailto:info@bank.lv)



[www.oenb.at](http://www.oenb.at)  
[oenb.info@oenb.at](mailto:oenb.info@oenb.at)



[www.bportugal.pt](http://www.bportugal.pt)  
[press@bportugal.pt](mailto:press@bportugal.pt)



[www.bundesbank.de](http://www.bundesbank.de)  
[info@bundesbank.de](mailto:info@bundesbank.de)



[www.centralbank.ie](http://www.centralbank.ie)  
[cashcycle@centralbank.ie](mailto:cashcycle@centralbank.ie)



[www.banque-france.fr](http://www.banque-france.fr)  
[euro-formation@banque-france.fr](mailto:euro-formation@banque-france.fr)



[www.lb.lt](http://www.lb.lt)  
[media@lb.lt](mailto:media@lb.lt)



[www.centralbankmalta.org](http://www.centralbankmalta.org)  
[publicrelations@centralbankmalta.org](mailto:publicrelations@centralbankmalta.org)



[www.nbs.sk](http://www.nbs.sk)  
[info@nbs.sk](mailto:info@nbs.sk)



[www.bsi.si](http://www.bsi.si)  
[PR@bsi.si](mailto:PR@bsi.si)



[www.bankofgreece.gr](http://www.bankofgreece.gr)  
[press@bankofgreece.gr](mailto:press@bankofgreece.gr)



[www.bancaditalia.it](http://www.bancaditalia.it)  
[gcm.comunicazione.euro@bancaditalia.it](mailto:gcm.comunicazione.euro@bancaditalia.it)



[www.centralbank.cy](http://www.centralbank.cy)  
[pressoffice@centralbank.cy](mailto:pressoffice@centralbank.cy)



[www.bcl.lu](http://www.bcl.lu)  
[euro@bcl.lu](mailto:euro@bcl.lu)



[www.dnb.nl](http://www.dnb.nl)  
[info@dnb.nl](mailto:info@dnb.nl)



[www.suomenpankki.fi](http://www.suomenpankki.fi)  
[info@bof.fi](mailto:info@bof.fi)



**EUROOPA KESKPANK**  
 EUROSÜSTEEM

## Europa Keskpank

Sonnemannstrasse 20  
 60314 Frankfurt/Maini ääres  
 Saksamaa  
 Tel: +49 69 1344 7455  
 Faks: +49 69 1344 7401  
 E-post: [info@ecb.europa.eu](mailto:info@ecb.europa.eu)

[www.ecb.europa.eu/pangatahed](http://www.ecb.europa.eu/pangatahed)